

2nd
Annual
Meeting

on Cancer

Biology

and New

Molecules

in Cancer

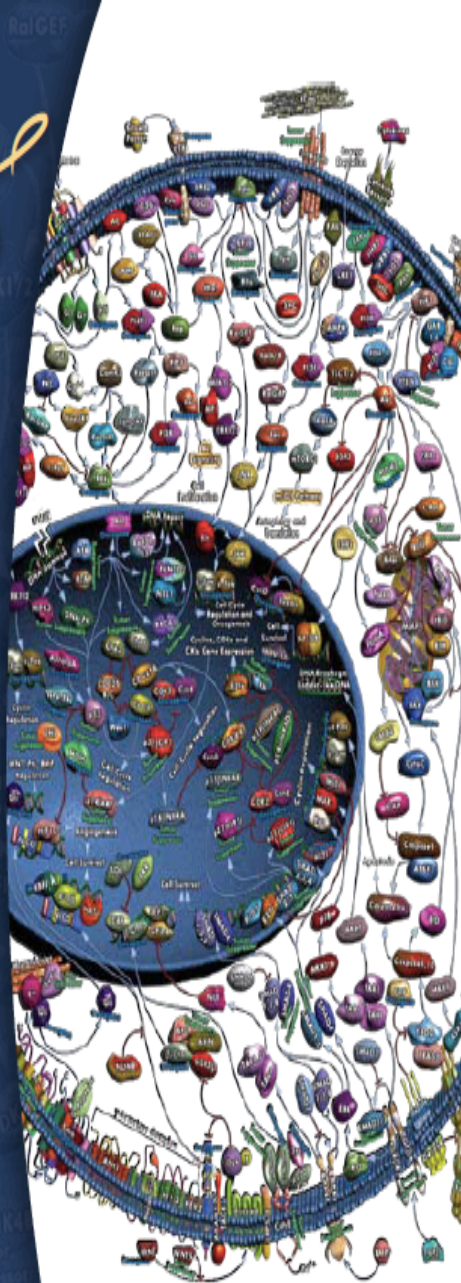
Therapeutics

13-15

Δεκεμβρίου 2018

Ξενοδοχείο Τιτάνια

Αθήνα



ο ρόλος της ακτινοθεραπείας στη
συμπληρωματική θεραπεία
του καρκίνου του παγκρέατος

Ιωάννης Γεωργακόπουλος
Ακτινοθεραπευτής Ογκολόγος

δήλωση συμφερόντων

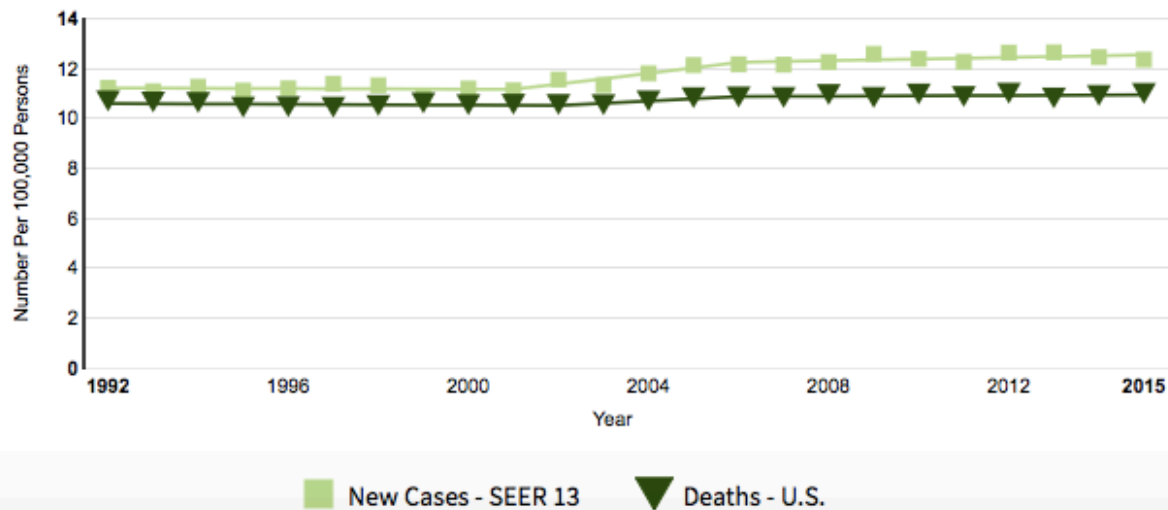
- δηλώνω ότι δεν έχω (προσωπικά ή ως μέλος εργασιακής/ερευνητικής ομάδας) ή μέλος της οικογένειάς μου οποιοδήποτε οικονομικό ή άλλου είδους όφελος από τις εταιρείες/επιχειρήσεις που διοργανώνουν/χρηματοδοτούν την άνω εκδήλωση κατά τη διάρκεια των τελευταίων 4 ετών

επιδημιολογία

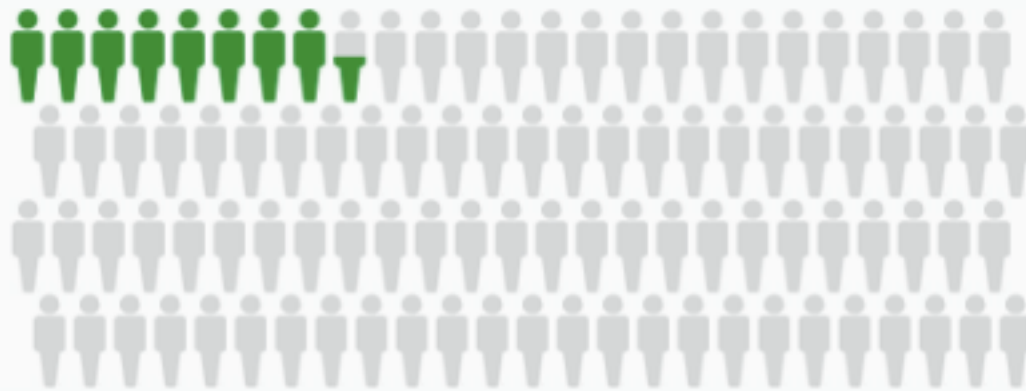
| | |
|-----------------------------|--------|
| Estimated New Cases in 2018 | 55,440 |
| % of All New Cancer Cases | 3.2% |

| | |
|--------------------------|--------|
| Estimated Deaths in 2018 | 44,330 |
| % of All Cancer Deaths | 7.3% |

| |
|------------------------------|
| Percent Surviving 5 Years |
| 8.5% |
| 2008-2014 |



επιδημιολογία

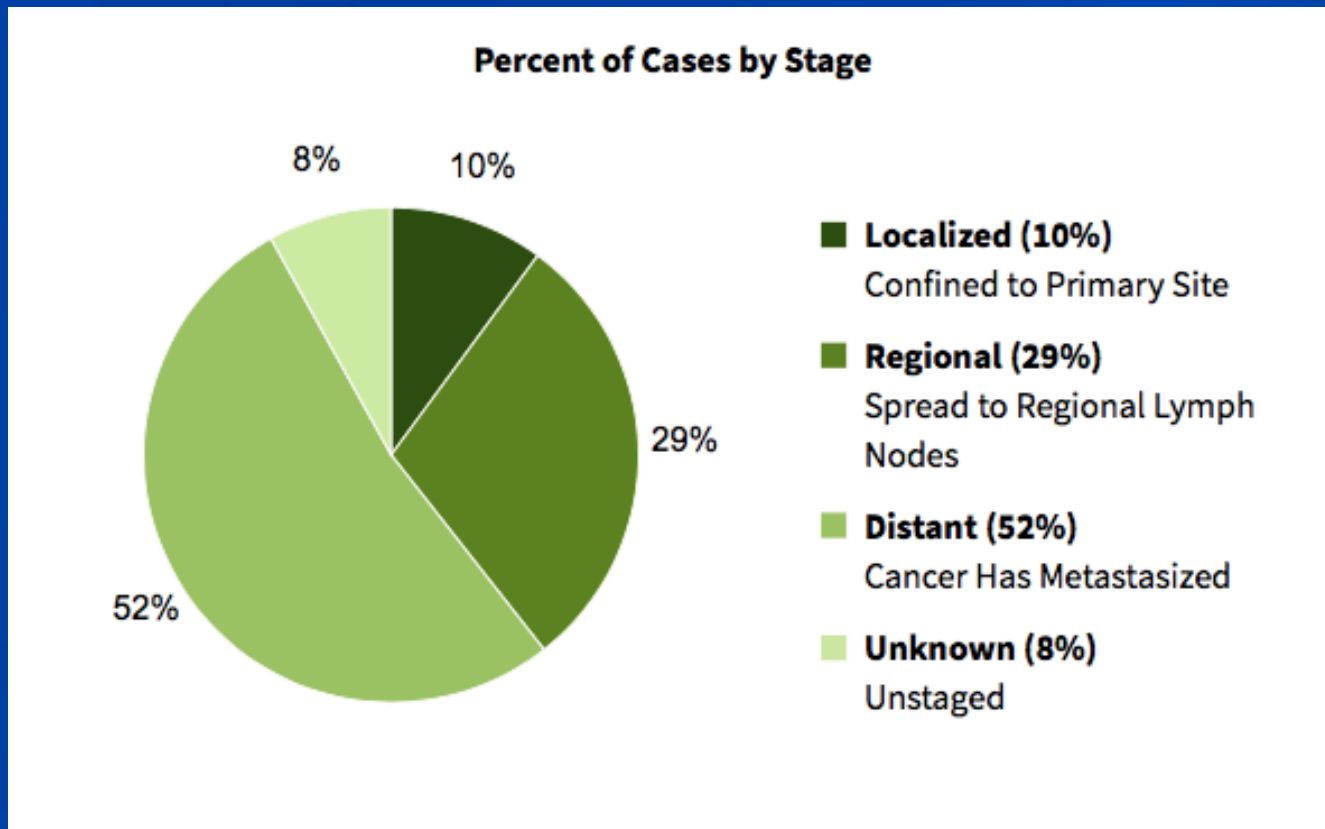


Percent Surviving
5 Years

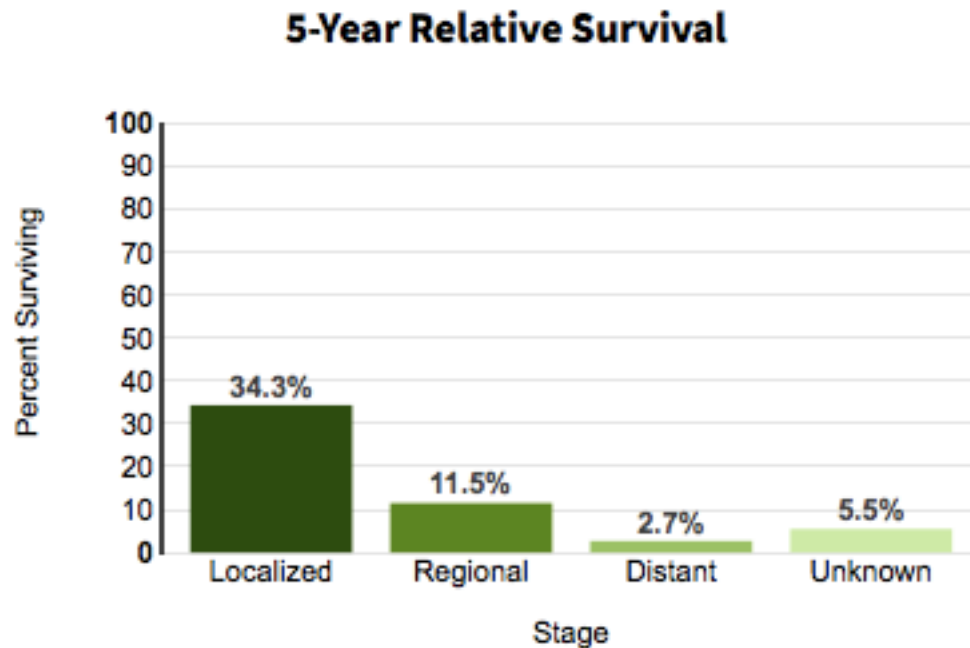
8.5%

Based on data from SEER 18 2008-2014. Gray figures represent those who have died from pancreatic cancer. Green figures represent those who have survived 5 years or more.


επιδημιολογία



επιδημιολογία



επιδημιολογία

| | Common Types of Cancer | Estimated New Cases 2018 | Estimated Deaths 2018 | |
|------------|--------------------------------|---------------------------------|------------------------------|---|
| 1. | Breast Cancer (Female) | 266,120 | 40,920 | <p>Pancreatic cancer represents 3.2% of all new cancer cases in the U.S.</p>  <p>3.2%</p> |
| 2. | Lung and Bronchus Cancer | 234,030 | 154,050 | |
| 3. | Prostate Cancer | 164,690 | 29,430 | |
| 4. | Colorectal Cancer | 140,250 | 50,630 | |
| 5. | Melanoma of the Skin | 91,270 | 9,320 | |
| 6. | Bladder Cancer | 81,190 | 17,240 | |
| 7. | Non-Hodgkin Lymphoma | 74,680 | 19,910 | |
| 8. | Kidney and Renal Pelvis Cancer | 65,340 | 14,970 | |
| 9. | Uterine Cancer | 63,230 | 11,350 | |
| 10. | Leukemia | 60,300 | 24,370 | |
| | - | - | - | |
| 11. | Pancreatic Cancer | 55,440 | 44,330 | |

γενικά στοιχεία

- 3^η αιτία καρκινικού θανάτου αν και 11^{ος} σε συχνότητα εμφάνισης (NCI/SEER 2018)
- παράγοντες κινδύνου: κάπνισμα, διατροφή πλούσια σε ζωικά λίπη, ιοντίζουσα ακτινοβολία, έκθεση σε 2-naphthylamine, benzene, gasoline, πιθανότητα συσχέτιση με αλκοόλ, καφέ, χρόνια παγκρεατίτιδα, ΣΔ
- στο 60% των περιπτώσεων, η εντόπιση στην κεφαλή
- κύρια συμπτώματα/σημεία: ίκτερος, απώλεια βάρους, ΣΔ, πόνος, σημείο Trousseau's, σημείο Courvoisier's
- επιχώριοι λεμφαδένες: παγκρεατοδωδεκαδακτυλικοί, υπερπαγκρεατικοί, πυλωρικοί, παγκρεατοσπληνικοί και σε προχωρημένα στάδια πυλαίοι ηπατικοί, κοιλιακού άξονα, μεσεντερικοί και παραορτικοί
- περιτοναϊκή διασπορά, ηπατικές μεταστάσεις, πνευμονικές μεταστάσεις (λιγότερο συχνά)

γενικά στοιχεία

- κύριοι σκοποί διαγνωστικής προσέγγισης: η εκτίμηση εξαιρεσιμότητας, ιστολογική διάγνωση, αποκατάσταση φυσιολογίας χοληφόρου δέντρου
- ιστορικό & κλινική εξέταση, CT scans, US, ERCP, MRCP, λαπαροτομία
- για πρακτικούς λόγους, οι όγκοι ταξινομούνται ως: εξαιρεσιμοι (stage I, II), οριακά εξαιρεσιμοι, ανεγχείρητοι (stage III) και μεταστατικοί (stage IV)
- ορισμός εξαιρεσιμότητας: απουσία περιβροχισμού (<math><180^\circ</math>) κοιλιακού άξονα ή άνω μεσεντερίου αρτηρίας και βατότητα πυλαίας φλέβας και άνω μεσεντερίου φλέβας

Θεραπεία

- χειρουργική εξαίρεση, η βέλτιστη θεραπευτική παρέμβαση και η μόνη με πιθανότητες ίασης, ακολουθούμενη από επικουρική θεραπεία
- ασθενείς με οριακά εξαιρέσιμους όγκους μπορεί να ωφεληθούν από νεοεπικουρική θεραπεία
- ασθενείς με μη εξαιρέσιμους όγκους μπορεί να αντιμετωπισθούν με ριζική χημειοθεραπεία ή χημειοακτινοθεραπεία
- στη μεταστατική νόσο, κύρια η θέση της χημειοθεραπείας, ρόλος και για την ακτινοθεραπεία

Θεραπεία

- χειρουργική εξαίρεση, η βέλτιστη θεραπευτική παρέμβαση και η μόνη με πιθανότητες ίασης, ακολουθούμενη από επικουρική θεραπεία
- ασθενείς με οριακά εξαιρέσιμους όγκους μπορεί να ωφεληθούν από νεοεπικουρική θεραπεία
- ασθενείς με μη εξαιρέσιμους όγκους μπορεί να αντιμετωπισθούν με ριζική χημειοθεραπεία ή χημειοακτινοθεραπεία
- στη μεταστατική νόσο, κύρια η θέση της χημειοθεραπείας, ρόλος και για την ακτινοθεραπεία

επικουρική θεραπεία

γενικά στοιχεία

- χειρουργική εξαίρεση, η θεραπευτική παρέμβαση που προσφέρει πιθανότητες ίασης αλλά:
 - ✓ 10 – 20% υποψήφιοι
 - ✓ μέση επιβίωση 13 – 20 μήνες
 - ✓ 5 ετής επιβίωση 20%
 - ✓ ποσοστά τοπικής υποτροπής 50 – 86%
 - ✓ ποσοστά απομακρυσμένης υποτροπής 40 – 90%