

Συνέδριο
Θεραπευτικών
Εξελίξεων
στην Ογκολογία:
Καρκίνος του Πνεύμονα,
Καρκίνος του
Πεπτικού Συστήματος
και Κακόηθες Μελάνωμα

Οργάνωση
Ερευνητικό & Εκπαιδευτικό Ινστιτούτο
Κλινικής Ογκολογίας
ΕΡΕΙΚ
ΕΡΕΥΝΗΤΙΚΟ ΚΑΙ ΕΚΠΑΙΔΕΥΤΙΚΟ ΙΝΣΤΙΤΟΥΤΟ
ΚΛΙΝΙΚΗΣ ΟΓΚΟΛΟΓΙΑΣ

25-26

Ιανουαρίου 2019

Crowne Plaza Athens
Αθήνα | Ελλάδα



ΕΟΠΕ

Ελληνική
Εταιρεία
Γαβρολογίας
και Ανευρημίας

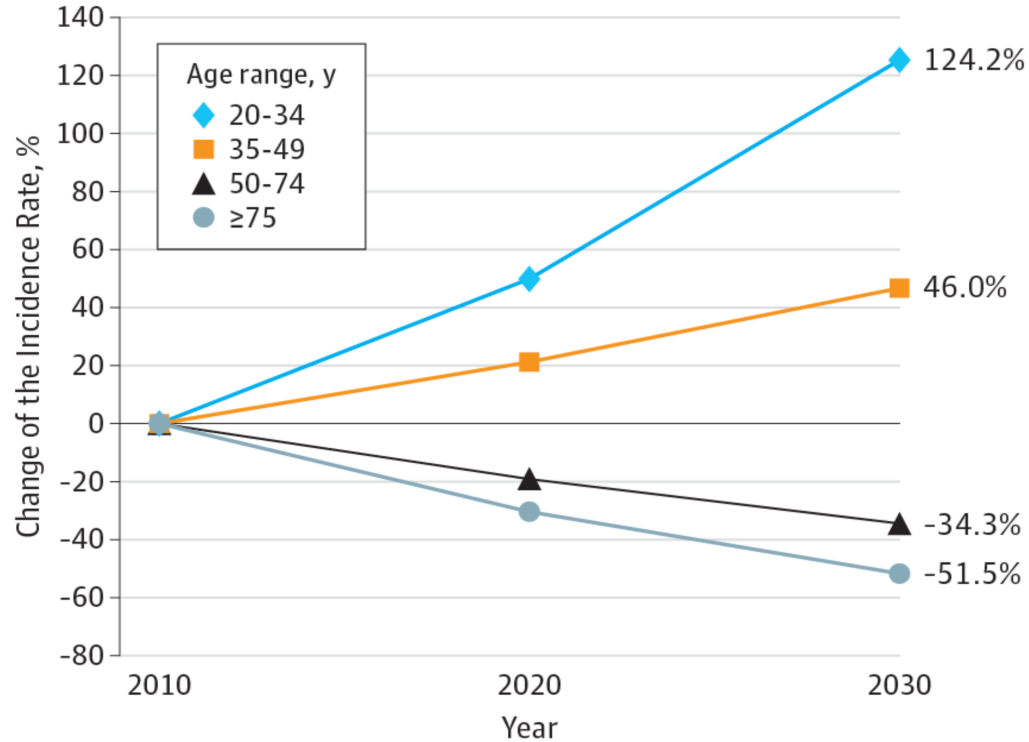
Υπό την Αιγίδα των



state of the art αντιμετώπιση του εντοπισμένου καρκίνου του ορθού

Ιωάννης Γεωργακόπουλος
Ακτινοθεραπευτής Ογκολόγος

επιδημιολογία



Annual Percentage Change–Based Predicted Incidence Rates of Rectosigmoid and Rectal Cancers by Age Compared With Incidence Rate in 2010

state of the art

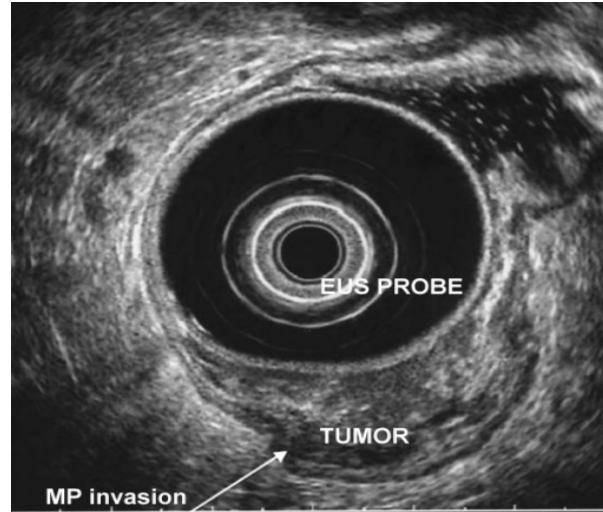
optimal approach

- ρόλος χειρουργικής προσέγγισης
- λειτουργικά αποτελέσματα θεραπείας
(πιθανότητα διατήρησης φυσιολογικής λειτουργιάς & εγκράτειας χωρίς συμβιβασμούς στο ογκολογικό αποτέλεσμα)

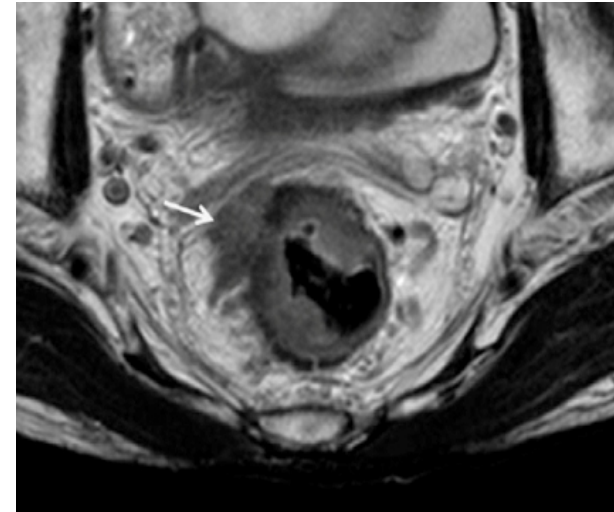
σταδιοποίηση



CT
65-75% πρωτοπαθής
55-65% μεσοορθικοί LNs



TRUS
80-95% πρωτοπαθής
70-75% μεσοορθικοί LNs



MRI
75-85% πρωτοπαθής
60-65% μεσοορθικοί LNs

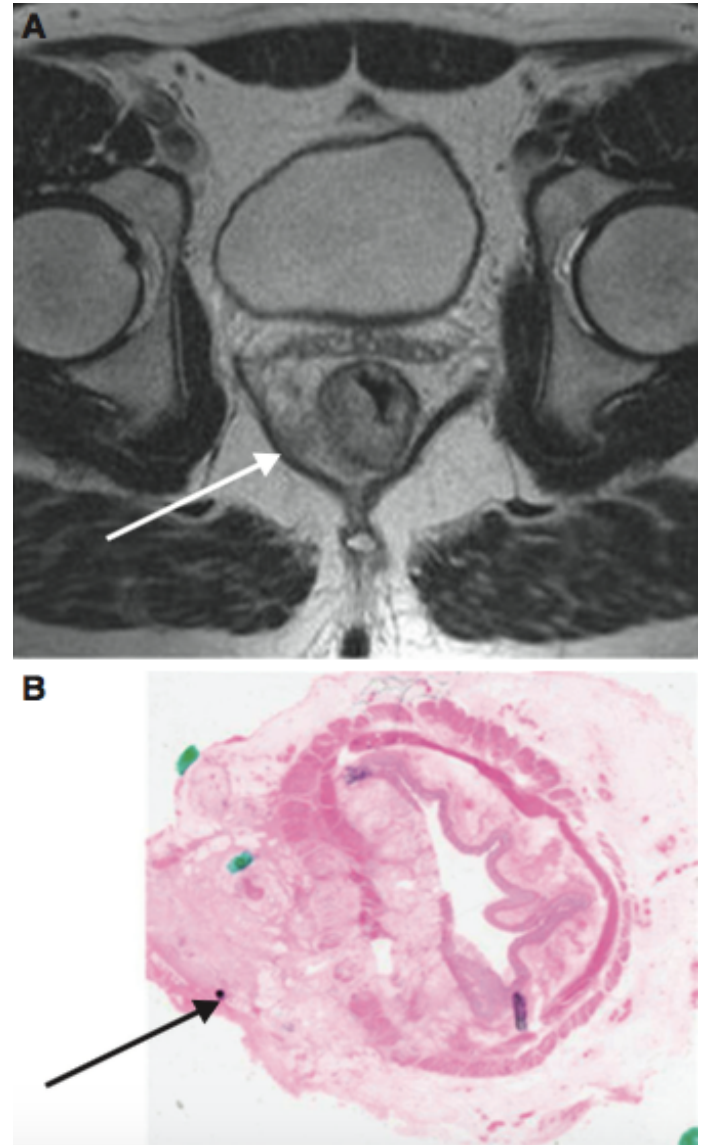
σταδιοποίηση

ρόλος MRI

- depth of tumor penetration
- presence of local lymph nodal metastasis
- accurate images of soft tissue structures in the mesorectum
- prediction of CRM prior to surgery

role of preop MRI – MERCURY trial

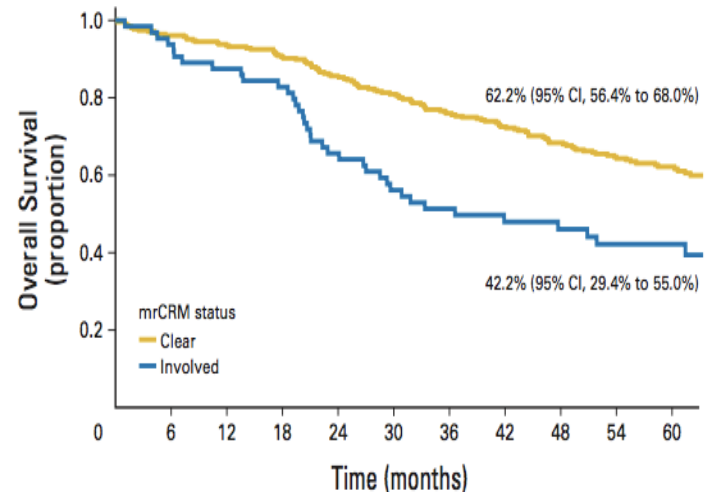
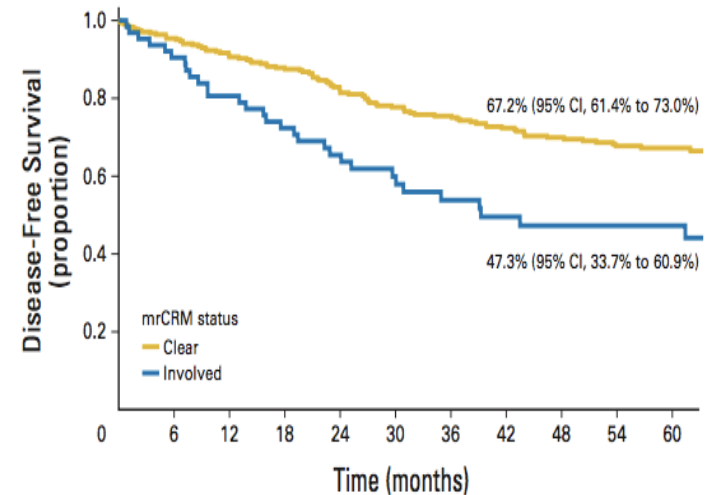
- high-resolution MRI can accurately assess the CRM preoperatively, differentiating patients with low-risk and high-risk disease



role of preop MRI

MERCURY trial

- 5-year follow up
- OS: 62.2% vs. 42.2% and
- DFS 67.2% vs. 47.3% in patients with MRI-clear CRM compared with in patients with MRI-involved CRM
- DFS MRI-involved CRM was the only preoperative staging parameter that remained significant for OS, DFS, and LR on multivariate analysis



χειρουργικές επιλογές

- **τοπική εκτομή** (transanal local excision or endoscopic microsurgery - TEM)
 - αυστηρά επιλεγμένα περιστατικά (<8 cm από πρωκτό, <3cm, <30% κυκλοτερής διήθηση, απουσία LVSI, PNI, Gr I ή II)
- **χαμηλή προσθία εκτομή** (low anterior resection)
 - άνω & μέσο τριτημόριο, διατήρηση σφιγκτήρα
- **κοιλιοπερινεϊκή εκτομή** (abdomino-perineal resection)
 - κατώτερο τριτημόριο
- **ολική μεσο-ορθική εκτομή** (TME – Total Mesorectal Excision)
 - “complete removal of the en bloc package contained within the envelope of the visceral sheet of the pelvic fascia, resulting in dramatically reduced rates of local recurrence”

αποτελέσματα χειρουργικής εξαίρεσης

Stage	LF	5-year survival
T1-2N0,M0	<10%	79%
T3-4N0M0, T1N1M0	15-35%	25%
T3-4N1-2M0	45-65%	6%

εξέλιξη θεραπευτικών επιλογών

