

Καρκίνος Κεφαλής & Τραχήλου

Σύμμορφη Ακτινοθεραπεία &

Ακτινοθεραπεία Διαμορφούμενης Έντασης



RO
Radiation Oncology

Ιωάννης Γεωργακόπουλος
Ακτινοθεραπευτής Ογκολόγος

καρκίνος κεφαλής & τραχήλου

- ομάδα καρκίνων με διαφορετικά βιολογικά χαρακτηριστικά, ανάλογα με την ανατομική τους θέση, έχουν όμως και κοινά σημεία
- εδράζεται σε περίπλοκη ανατομικά περιοχή
- προσβάλλει περίπου 40.000 ασθενείς ετησίως στις Η.Π.Α.
- 10% των καρκίνων παγκοσμίως
- το 80% είναι πλακώδους ιστολογικού τύπου
- πλειονότητα των ασθενών, με τοπικοπεριοχικά προχωρημένο καρκίνο κεφαλής και τραχήλου (σταδίου III και IV)
- 5ετής επιβίωση < 40%
- ασθενείς με συννοσηρότητα και φτωχό PS
- συχνή οξεία και σοβαρή απώτερη τοξικότητα θεραπείας



καρκίνος κεφαλής & τραχήλου

στοματική κοιλότητα

- χείλη έως αμυγδαλή

φάρυγγας

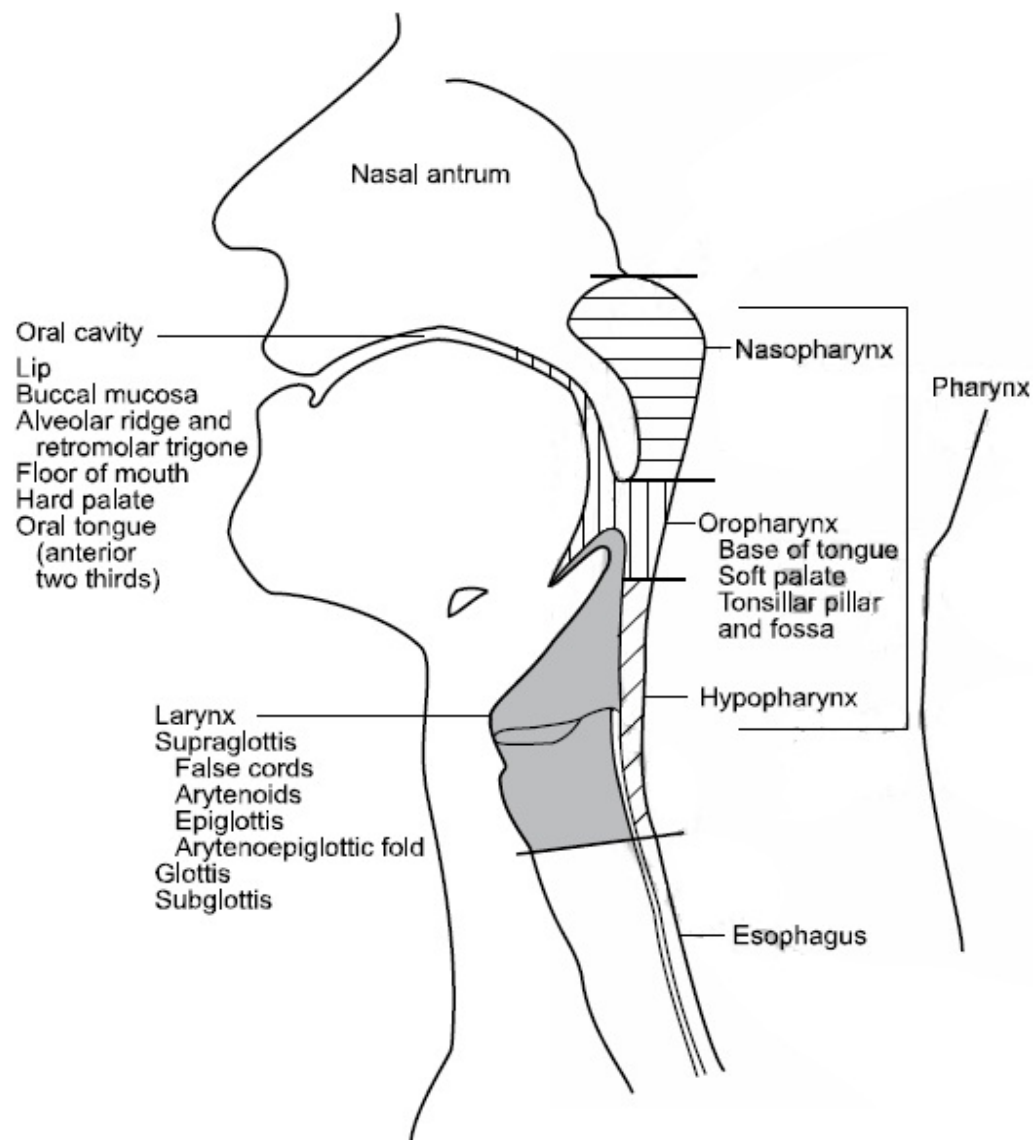
- ρινοφάρυγγας
- στοματοφάρυγγας
- υποφάρυγγας

λάρυγγας

- υπεργλωττιδική μοίρα
- γλωττιδική μοίρα
- υπογλωττιδική μοίρα

παραρρίνιοι κόλποι

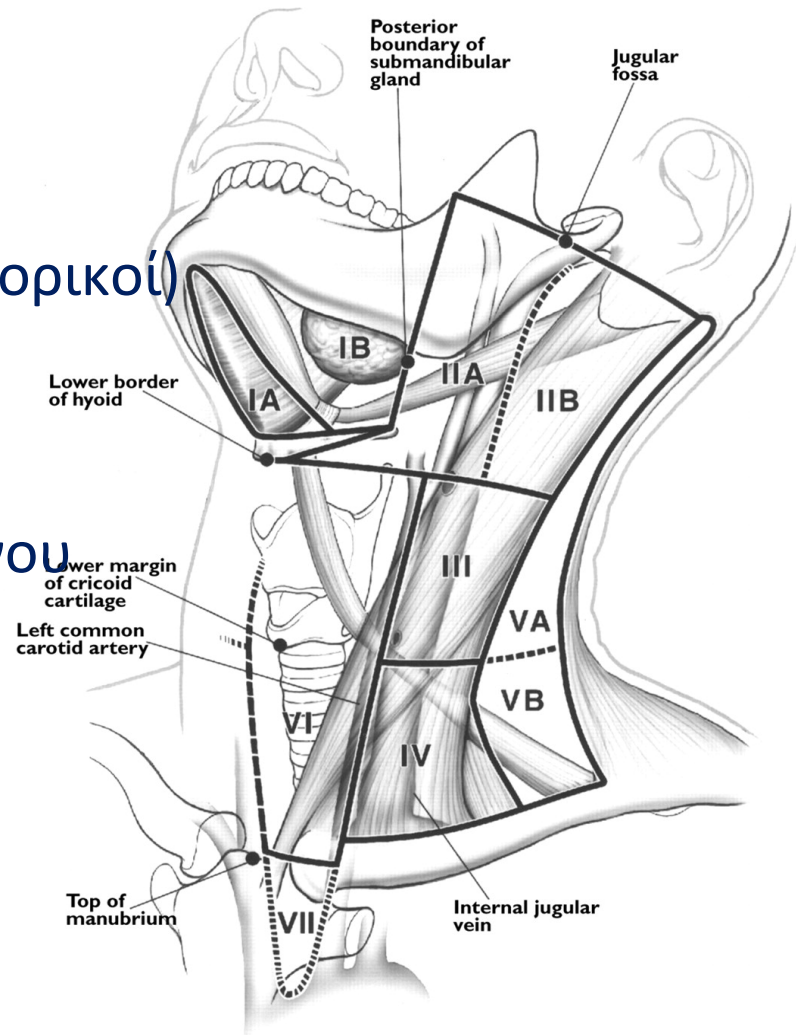
- ιγμόρεια
- ηθμοειδείς
- μετωπιαίοι
- σφηνοειδείς



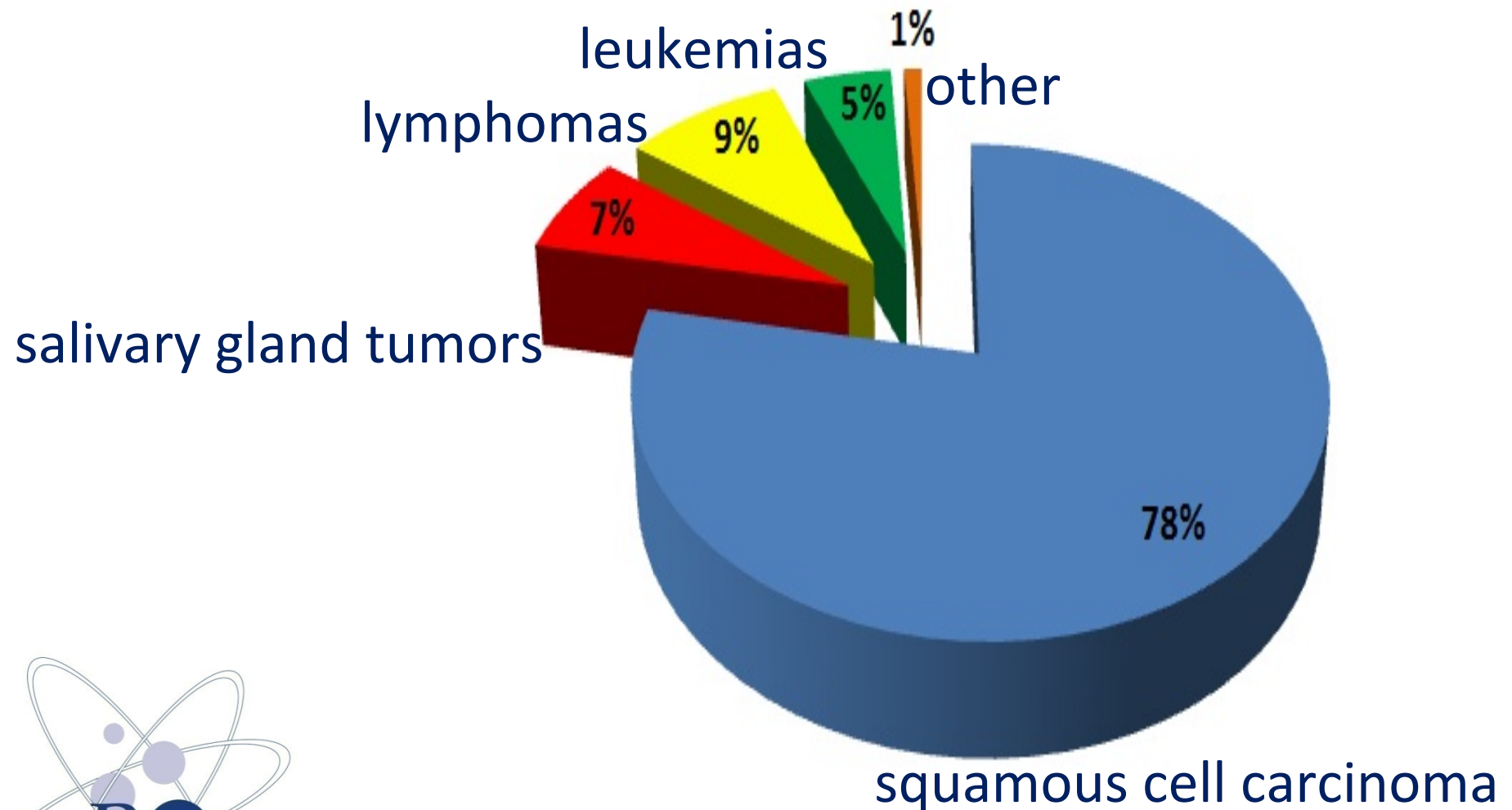
καρκίνος κεφαλής & τραχήλου

Λεμφαγγειακή παροχέτευση

- υπογνάθιοι, υπογενεΐδιοι
- υποδιγαστροικοί (σφαγητιδοδιγαστροικοί)
- μέσοι σφαγητιδικοί
- κατώτεροι σφαγητιδικοί
- αδένες οπίσθιου τραχηλικού τριγώνου



καρκίνος κεφαλής & τραχήλου



καρκίνος κεφαλής & τραχήλου

προσέγγιση

- **ιστορικό**
- **κλινική εξέταση**
 - δέρμα
 - κρανιακά νεύρα
 - οφθαλμοί/ώτα/ρις
 - στοματική κοιλότητα
 - τράχηλος
 - έμμεση λαρυγγοσκόπηση
 - άμεση λαρυγγοσκόπηση
 - πανενδοσκόπηση
- **εργαστηριακές εξετάσεις**
- **απεικονιστικές εξετάσεις**
 - πανοραμική ακτινογραφία
 - dental scan
 - CT
 - MRI
 - PET CT scan
- **βιοψία**



καρκίνος κεφαλής & τραχήλου

η θεραπευτική αντιμετώπιση γίνεται με βάση:

- τη σταδιοποίηση με βάση το σύστημα TNM
 - T**umor size
 - N**odal status
 - M**etastasis
- την ηλικία του ασθενή
- τυχόν συμπαρομαρτούσες νοσηρές καταστάσεις (συννοσηρότητα)
 - medical
 - dental
 - speech
 - nutrition
 - psychosocial
 - socioeconomic



καρκίνος κεφαλής & τραχήλου

- στάδιο I $T_1N_0M_0$
- στάδιο II $T_2N_0M_0$
- στάδιο III $T_3N_0M_0, T_1 \text{ or } T_2 \text{ or } T_3, N_1, M_0$
- στάδιο IV $T_4N_0 \text{ or } N_1, M_0$
any T, $N_2 \text{ or } N_3, M_0$
any T, any N, M_1



καρκίνος κεφαλής & τραχήλου

- η **ακτινοθεραπεία** είναι η κλινική μέθοδος θεραπείας κακοηθών νεοπλασιών με τη χρήση ιοντιζουσών ακτινοβολιών (περιστασιακά και καλοηθών παθήσεων)
- η βάση της ακτινοθεραπευτικής ογκολογίας βρίσκεται στην αλληλεπίδραση μεταξύ ραδιενέργειας και ύλης



καρκίνος κεφαλής & τραχήλου

