

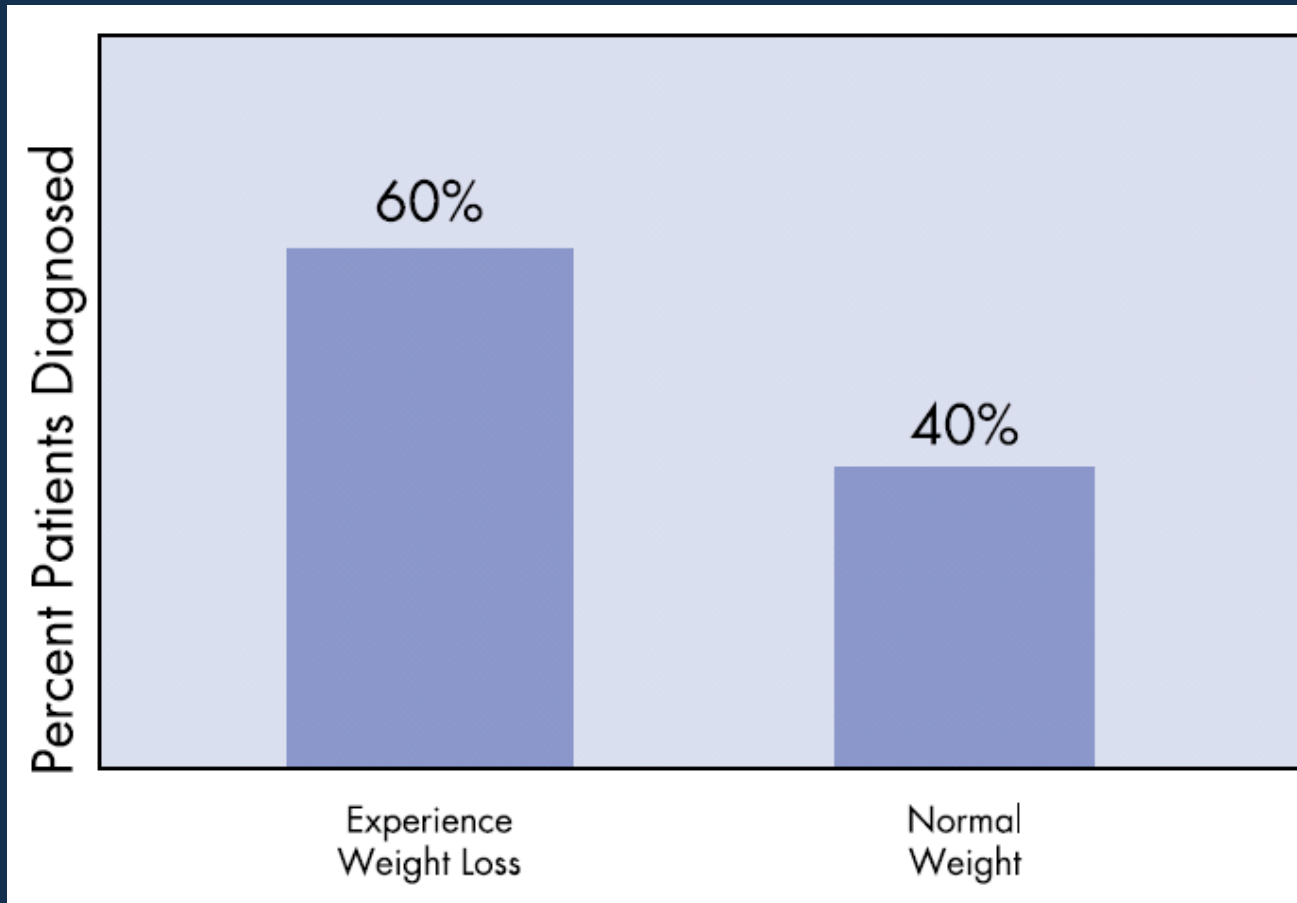
διαταραχές θρέψης καρκινοπαθών

Ιωάννης Γεωργακόπουλος
Ακτινοθεραπευτής Ογκολόγος

επηρεάζει ο καρκίνος την κατάσταση θρέψης;

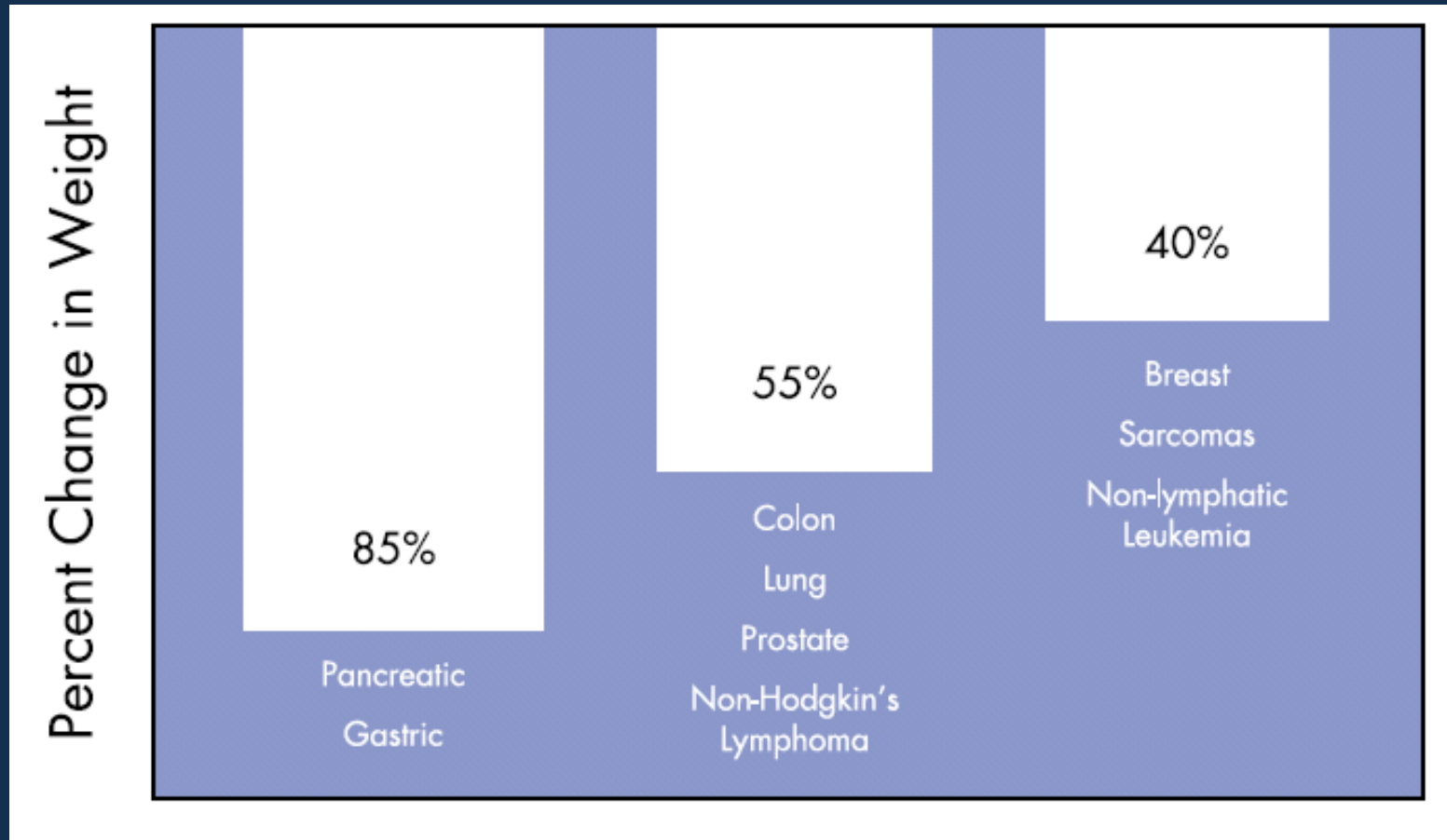
- 30-80% των ασθενών εμφανίζει μεγάλη απώλεια σωματικού βάρους (>10% του αρχικού ΣΒ) τη στιγμή της διάγνωσης

Θρεπτική κατάσταση καρκινοπαθών κατά τη διάγνωση της νόσου



Centers for Disease Control & Prevention. Data & statistics

ποσοστά ασθενών με απώλεια βάρους ανά τύπο όγκου

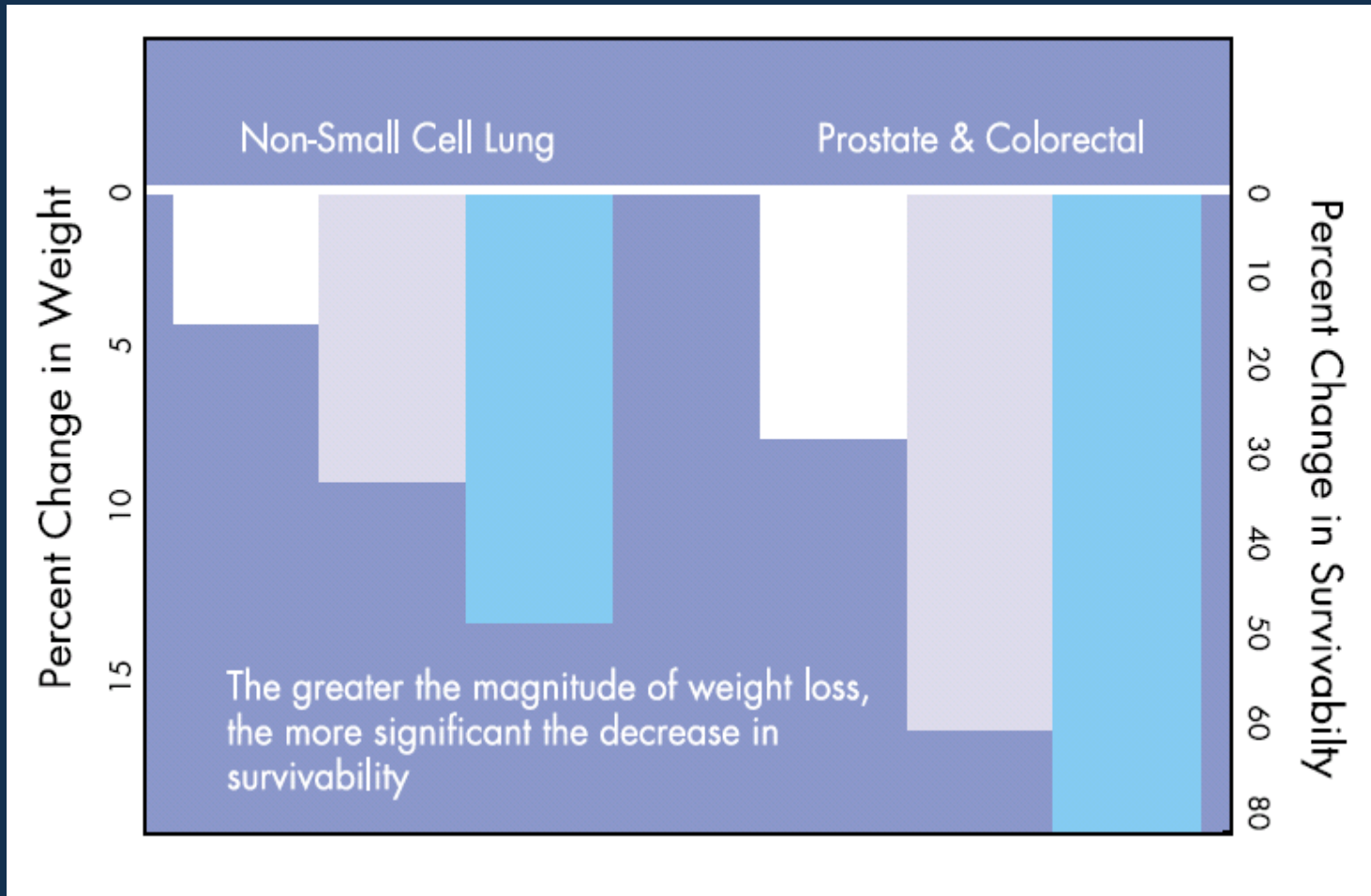


GLOBOCAN 2000. Cancer incidence, mortality & prevalence worldwide, March 2003

επηρεάζει η κατάσταση θρέψης την πρόγνωση;

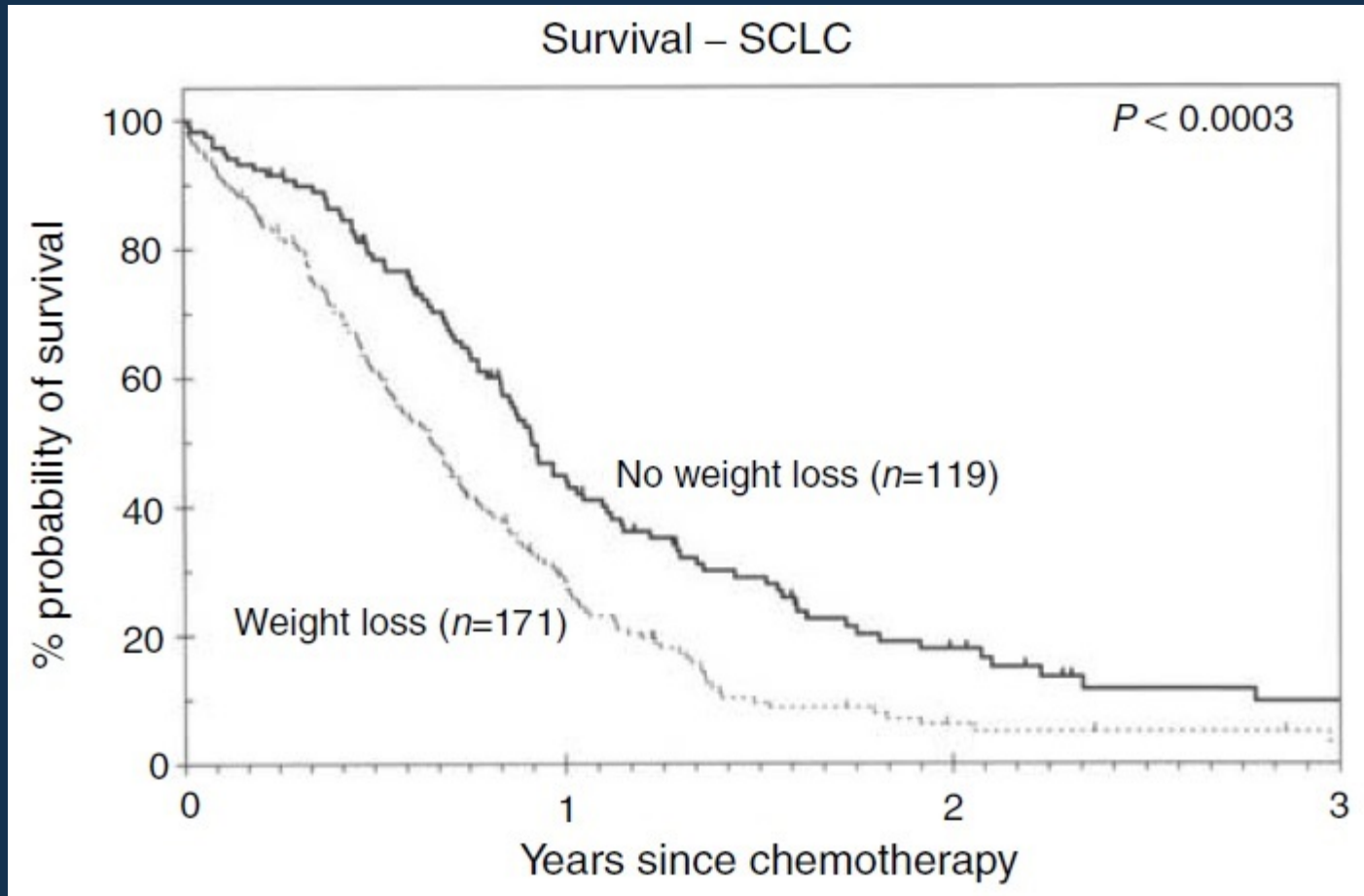
- κακή κατάσταση θρέψης σχετίζεται με:
 - κακή ποιότητα ζωής,
 - χαμηλό επίπεδο φυσικής δραστηριότητας
 - αυξημένες παρενέργειες λόγω της εφαρμοζόμενης θεραπείας
 - μειωμένη ανταπόκριση του όγκου στη θεραπεία
 - μικρότερη επιβίωση

συσχέτιση απώλειας βάρους με επιβίωση

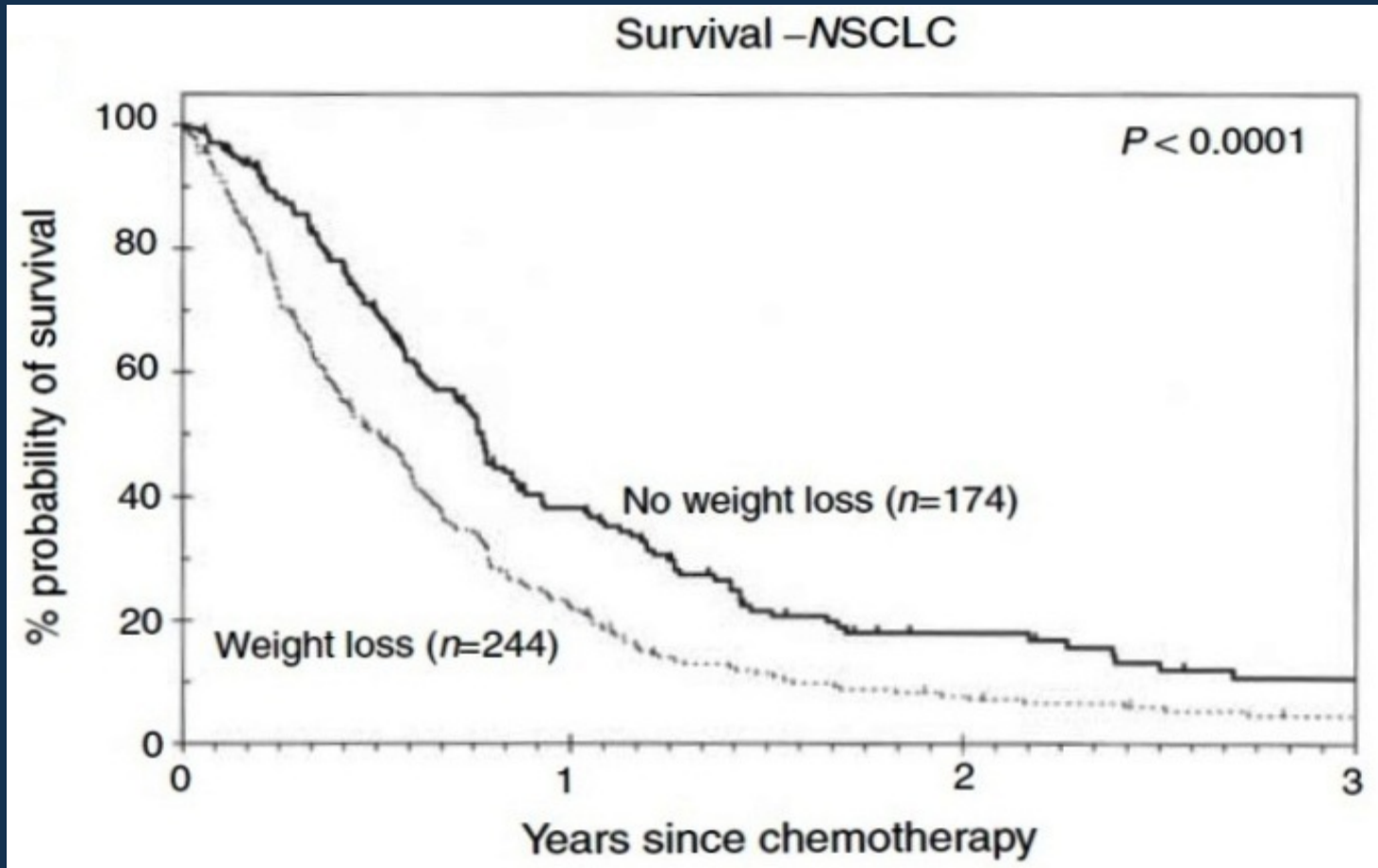


GLOBOCAN 2000. Cancer incidence, mortality & prevalence worldwide, March 2003

επιβίωση ασθενών με SCLC & συσχέτιση με ΣΒ



επιβίωση ασθενών με NSCLC & συσχέτιση με ΣΒ



επιβίωση ασθενών & συσχέτιση με ΣΒ

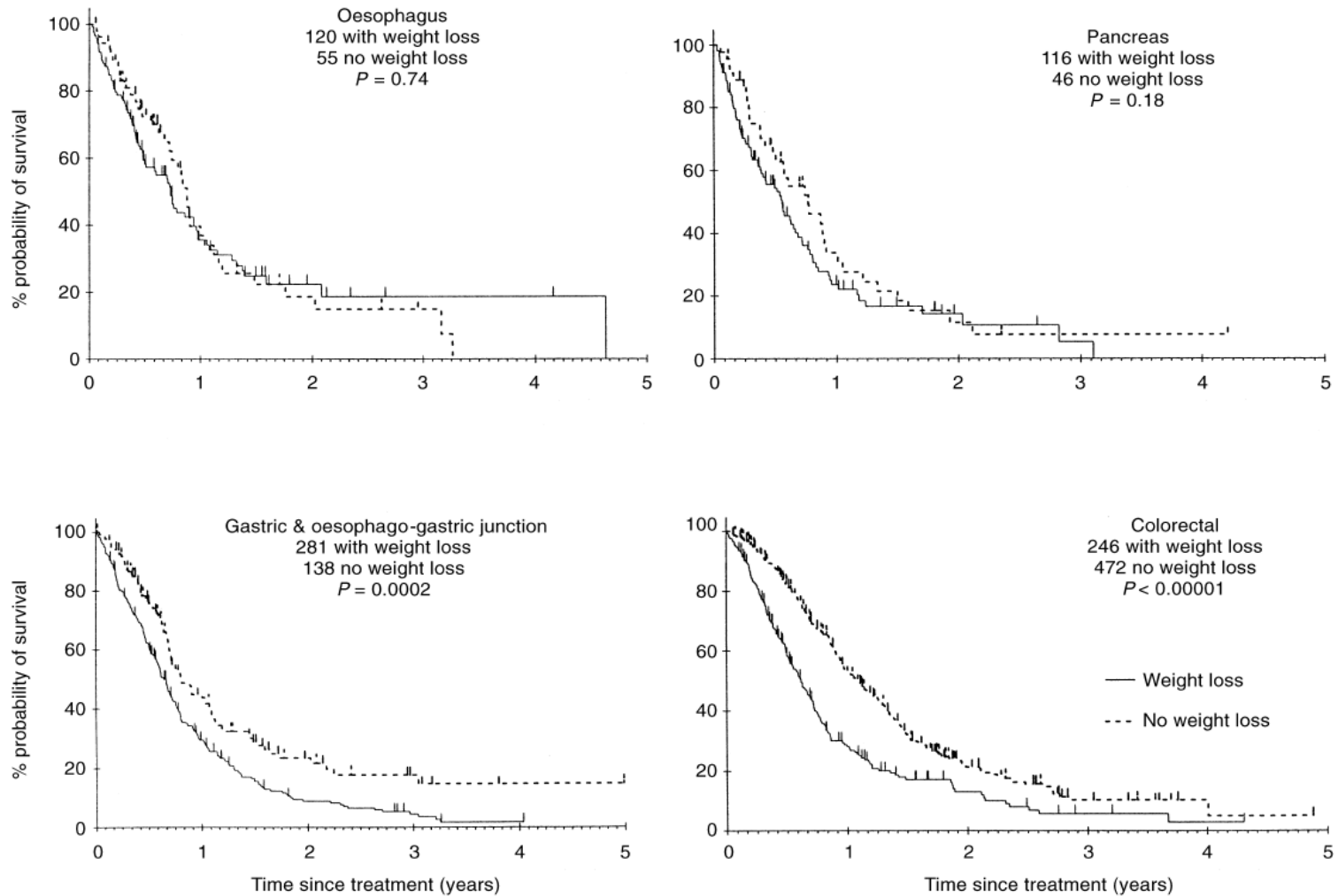


Figure 1. Effect of weight loss at presentation on overall survival.