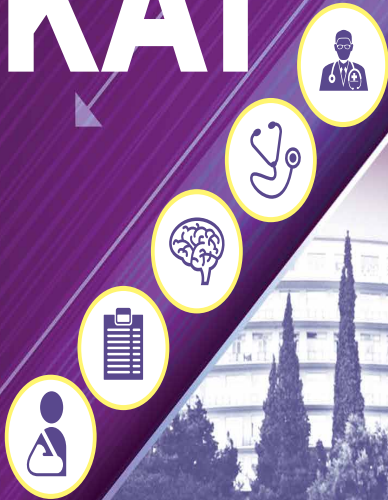


3^ο Πολυθεματικό
Επιστημονικό
Συνέδριο



KAT



www.kat-congress2019.gr

28-30 Νοεμβρίου 2019

Νοσοκομείο KAT

Αθήνα

**ΕΛΕΥΘΕΡΗ
ΣΥΜΜΕΤΟΧΗ**

Χορήγηση πιστοποιητικού με μόρια (credits)
Συνεχιζόμενης Ιατρικής και Νοσηλευτικής Εκπαίδευσης

Διοργάνωση:



Οργάνωση - Γραμματεία:

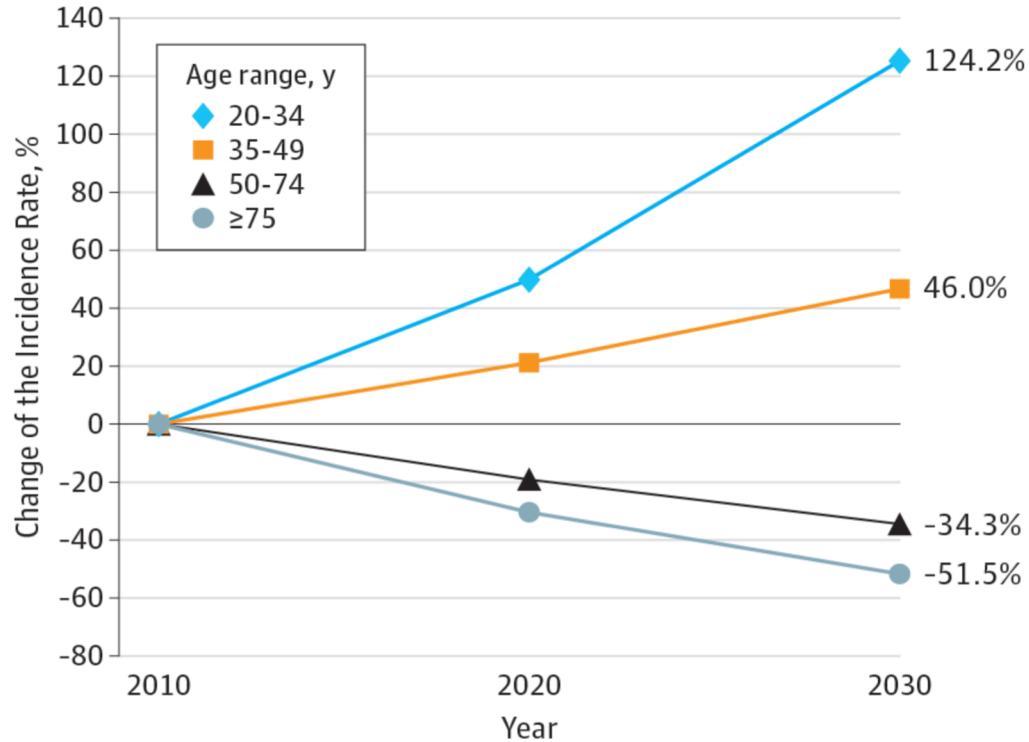


Μαραθωνομάκων 26, 15124 Μαρούσι, Τηλ.: 210 6827405, 210 6839690-1,
Fax: 210 6827409, E-mail: estasinou@tmg.gr, Web site: www.tmg.gr

ακτινοθεραπευτικά πρωτόκολλα στον καρκίνο του ορθού

Ιωάννης Γεωργακόπουλος MD, PhD
Ακτινοθεραπευτής Ογκολόγος

επιδημιολογία



Annual Percentage Change–Based Predicted Incidence Rates of Rectosigmoid and Rectal Cancers by Age Compared With Incidence Rate in 2010

state of the art

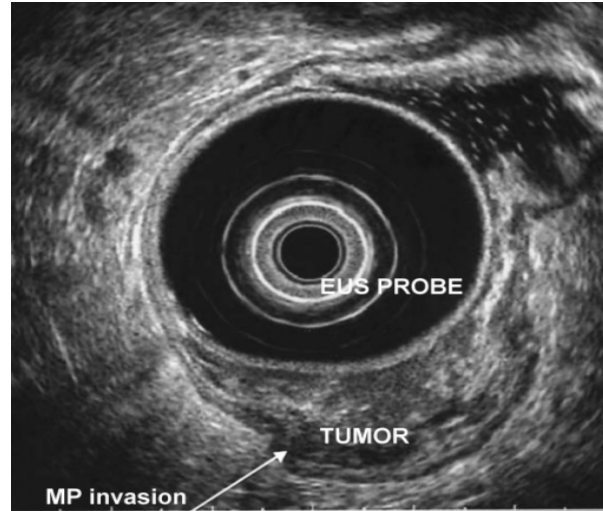
optimal approach

- ρόλος χειρουργικής προσέγγισης
- λειτουργικά αποτελέσματα θεραπείας
(πιθανότητα διατήρησης φυσιολογικής λειτουργιάς & εγκράτειας χωρίς συμβιβασμούς στο ογκολογικό αποτέλεσμα)

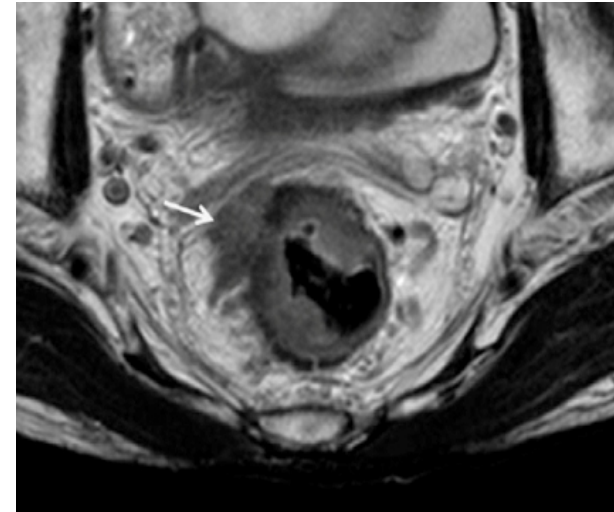
σταδιοποίηση



CT
65-75% πρωτοπαθής
55-65% μεσοορθικοί LNs



TRUS
80-95% πρωτοπαθής
70-75% μεσοορθικοί LNs



MRI
75-85% πρωτοπαθής
60-65% μεσοορθικοί LNs

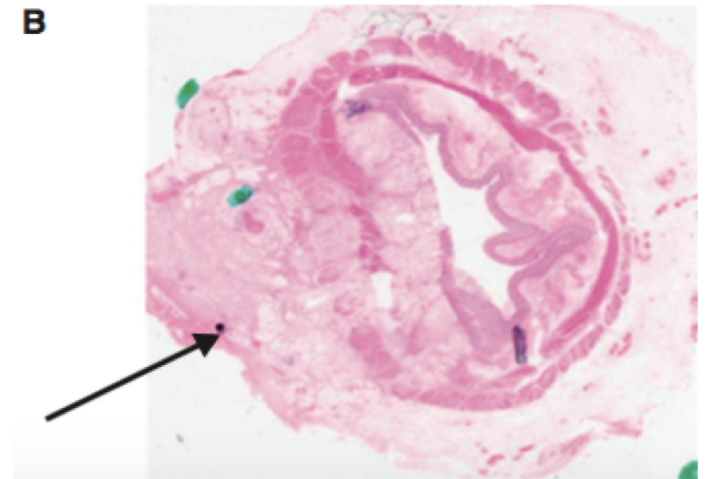
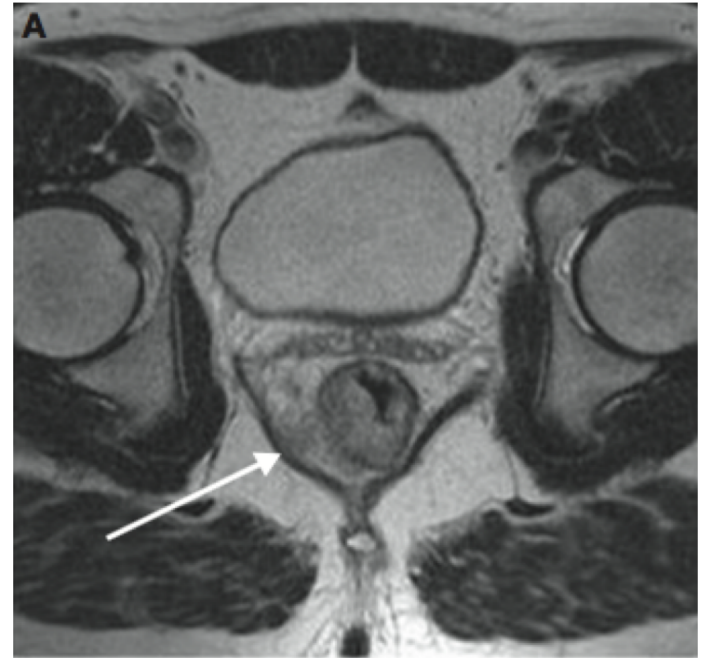
σταδιοποίηση

ρόλος MRI

- depth of tumor penetration
- presence of local lymph nodal metastasis
- accurate images of soft tissue structures in the mesorectum
- prediction of CRM prior to surgery

role of preop MRI – MERCURY trial

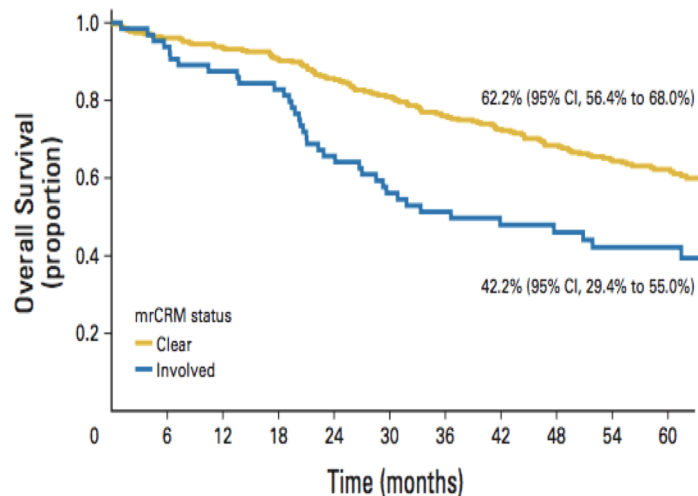
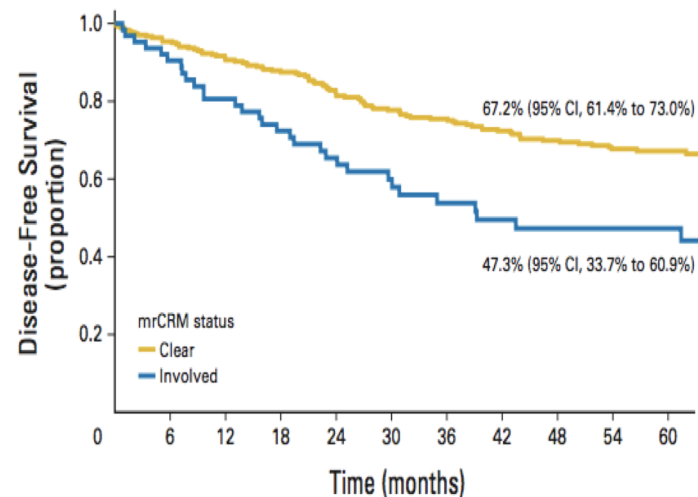
- high-resolution MRI can accurately assess the CRM preoperatively, differentiating patients with low-risk and high-risk disease



role of preop MRI

MERCURY trial

- 5-year follow up
- OS: 62.2% vs. 42.2% and
- DFS 67.2% vs. 47.3% in patients with MRI-clear CRM compared with in patients with MRI-involved CRM
- DFS MRI-involved CRM was the only preoperative staging parameter that remained significant for OS, DFS, and LR on multivariate analysis



χειρουργικές επιλογές

- **τοπική εκτομή** (transanal local excision or endoscopic microsurgery - TEM)
 - αυστηρά επιλεγμένα περιστατικά (<8 cm από πρωκτό, <3cm, <30% κυκλοτερής διήθηση, απουσία LVSI, PNI, Gr I ή II)
- **χαμηλή προσθία εκτομή** (low anterior resection)
 - άνω & μέσο τριτημόριο, διατήρηση σφιγκτήρα
- **κοιλιοπερινεϊκή εκτομή** (abdomino-perineal resection)
 - κατώτερο τριτημόριο
- **ολική μεσο-ορθική εκτομή** (TME – Total Mesorectal Excision)
 - “complete removal of the en bloc package contained within the envelope of the visceral sheet of the pelvic fascia, resulting in dramatically reduced rates of local recurrence”

αποτελέσματα χειρουργικής εξαίρεσης

Stage	LF	5-year survival
T1-2N0,M0	<10%	79%
T3-4N0M0, T1N1M0	15-35%	25%
T3-4N1-2M0	45-65%	6%

εξέλιξη θεραπευτικών επιλογών

