



ΕΛΛΗΝΙΚΗ ΕΤΑΙΡΕΙΑ  
ΚΑΡΚΙΝΟΥ ΚΕΦΑΛΗΣ & ΤΡΑΧΗΛΟΥ  
[www.headneckcancer.gr](http://www.headneckcancer.gr)

# Συνέδριο Καρκίνου Κεφαλής & Τραχήλου

Με Διεθνή Συμμετοχή

5-6 Νοεμβρίου 2021

Ξενοδοχείο Crowne Plaza, Αθήνα



Υπό την Αιγίδα

- Γυναίκες στην Ογκολογία – W40 Hellas
- Εθνικό και Καποδιστριακό Πανεπιστήμιο Αθηνών
- Ελληνική Εταιρεία Ακτινοθεραπευτικής Ογκολογίας
- Πανελλήνια Εταιρεία Ωτορινολαρυγγολογίας  
Χειρουργικής Κεφαλής & Τραχήλου
- ΩΡΛ Εταιρεία Χειρουργικής  
Κεφαλής & Τραχήλου Αθηνών



## Πρόγραμμα

# long term morbidity of RT πού βρισκόμαστε;

Ιωάννης Γεωργακόπουλος  
Ακτινοθεραπευτής Ογκολόγος

ρε συ, εχθές διάβαζα σε ένα άρθρο  
για το σύνολο των παρενεργειών της ακτινοθεραπείας!  
ενημερώνετε τους ασθενείς για όλες αυτές τις παρενέργειες  
πριν τη θεραπεία;

φυσικά και δεν τις αναφέρουμε αναλυτικά όλες!  
ποιός θα δεχόταν να κάνει θεραπεία!



# outline

- general facts
  - HNCa
- long term toxicity of RT
  - pathophysiology
  - which is the late toxicity
- strategies to reduce incidence & severity

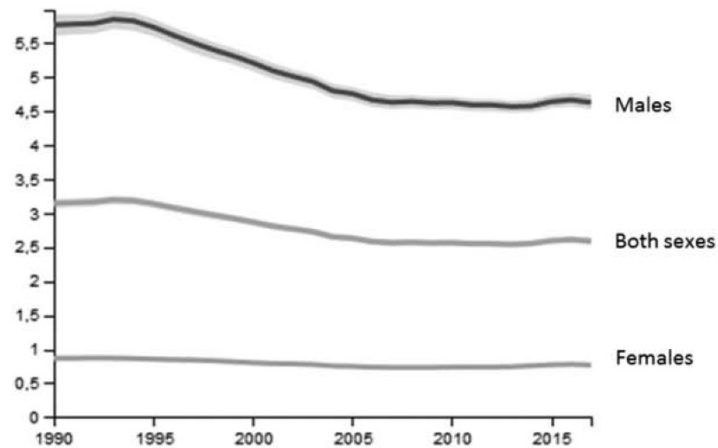
generals facts

# epidemiology

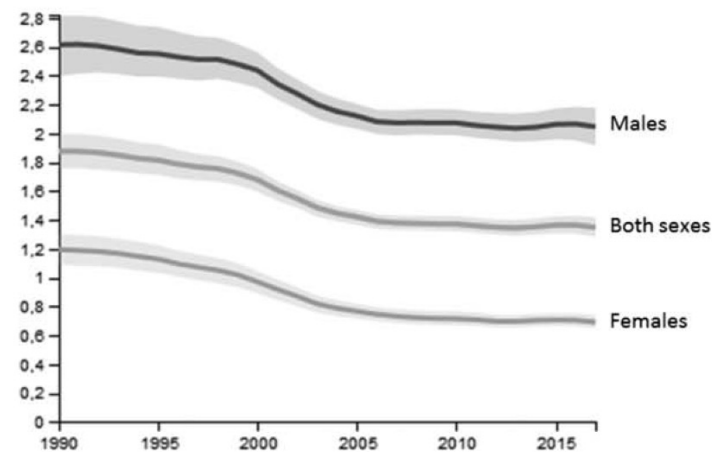
- ✓ squamous cell carcinomas of the head and neck in the U.S. in 2019:
  - 65,410 new cases (4 % of U.S. cancers)
  - 9<sup>th</sup> most common cancer in males
  - 14,620 deaths (2 %); rate is declining
  
- ✓ globally, these cancers result in:
  - 650,000 cases yearly, 2/3 rds in developing world
  - 350,000 deaths yearly
  - endemic areas of nasopharyngeal cancer and oral cavity cancer
  - 4-5% of world cancer deaths

# epidemiology

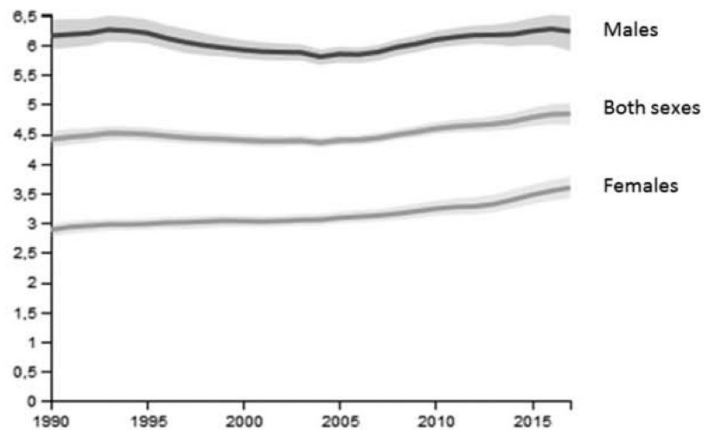
Laryngeal cancers



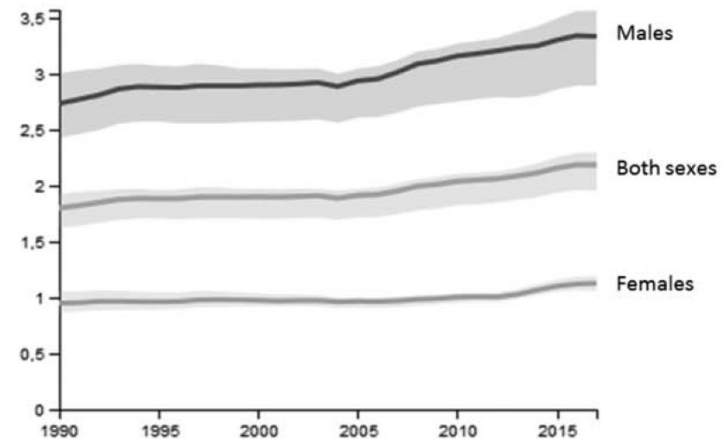
Nasopharyngeal cancers



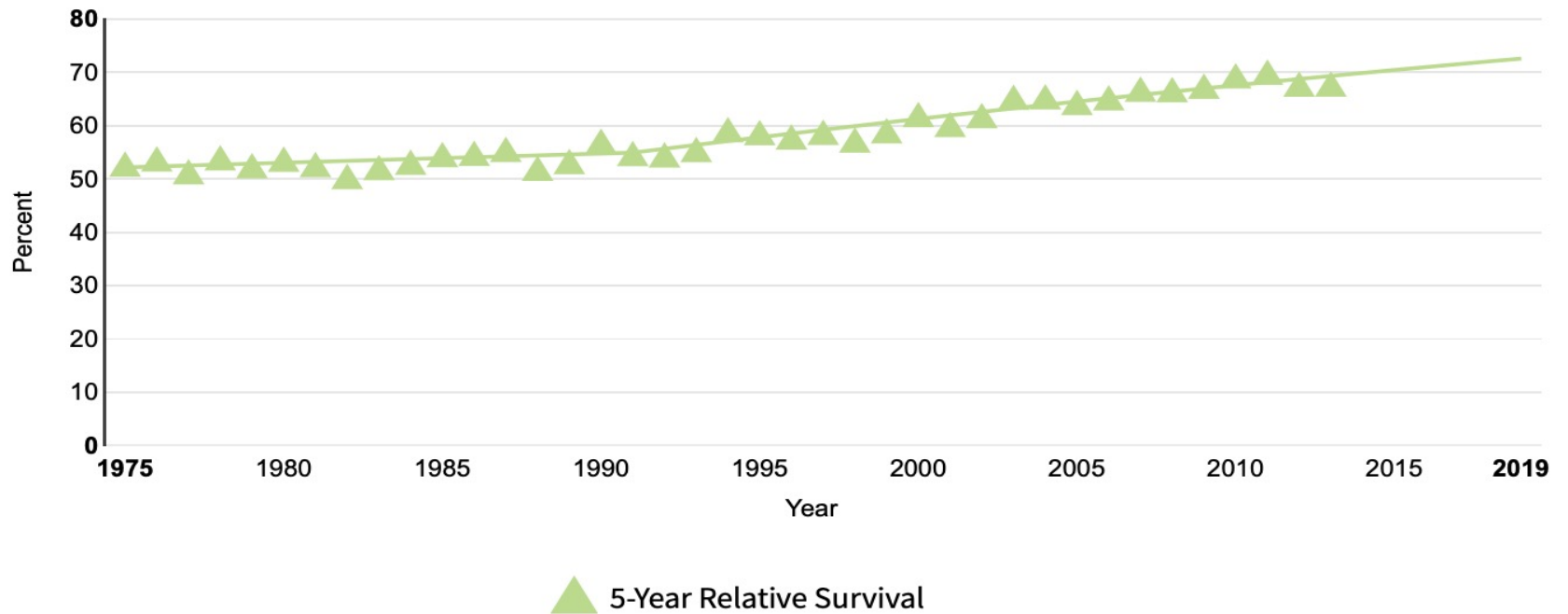
Oral cavity cancers



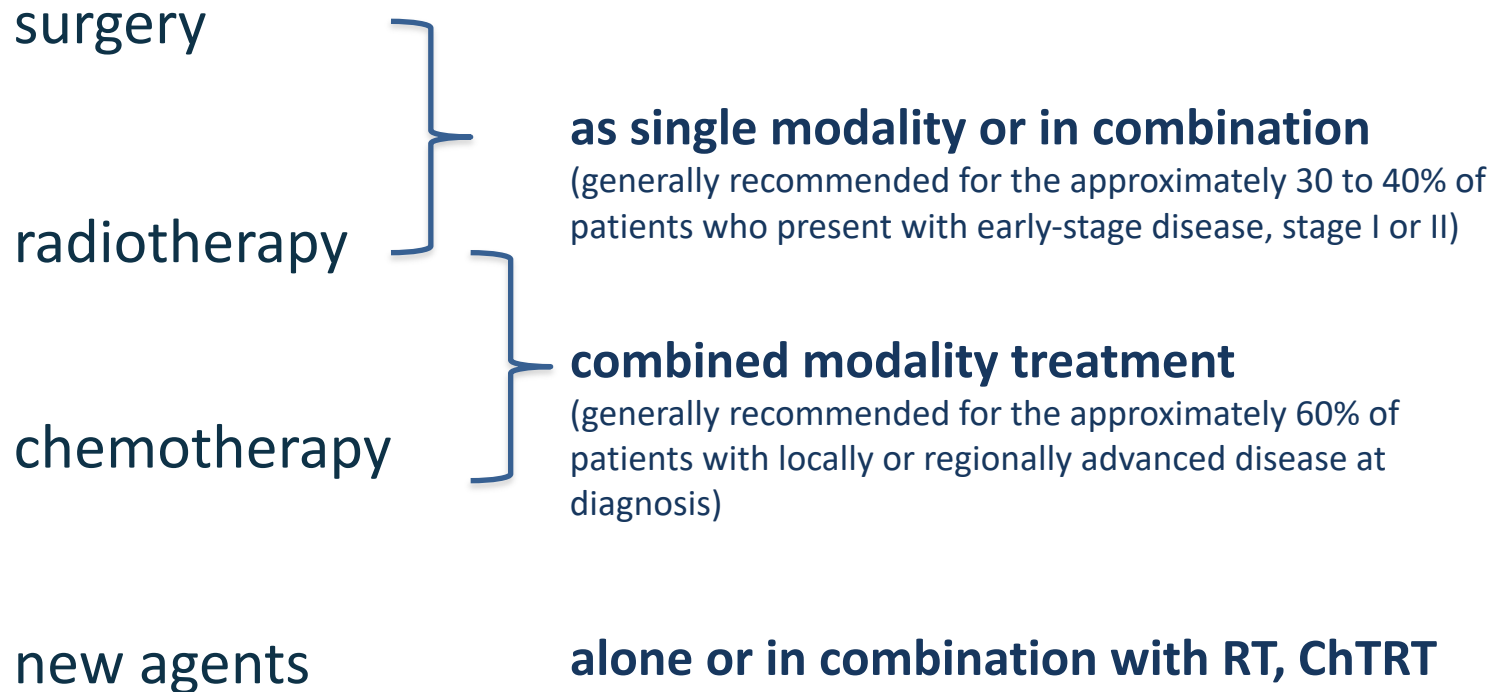
Other pharyngeal cancers



# epidemiology in HPV OPC



# treatment modalities



# guidelines role of RT

radical treatment

- ✓ major role of RT both in early & advanced stages plus ChT or other agents in multimodal setting for unresectable disease or organ preservation approaches

palliative treatment

# considerations in decision making

- ✓ pretreatment considerations
  - comorbidities
  - malnutrition
  - poor oral health
  - smoking